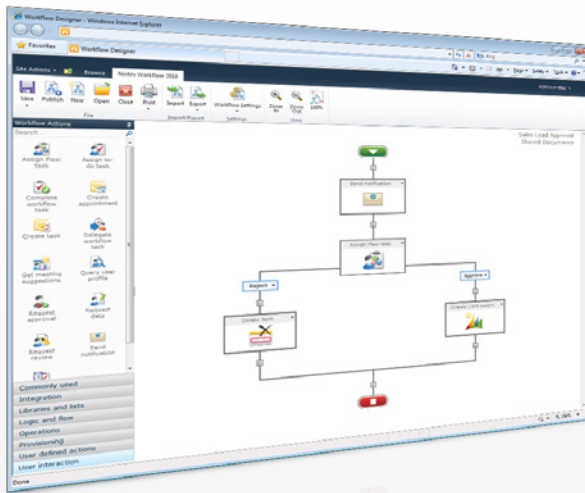




# Zakelijke processen snel en eenvoudig automatiseren in SharePoint

Nintex Workflow 2010 voegt een drag and drop ontwerpprogramma voor workflows, connectiviteit en geavanceerde workflow-eigenschappen toe aan het Microsoft SharePoint 2010 platform. Zowel zakelijke gebruikers als IT-professionals kunnen nu snel en eenvoudig zakelijke processen automatiseren: van een eenvoudig verzoek om verlof tot ingewikkelde integratie van externe toepassingen en gegevensbronnen.



✓ **IN TEKENINGEN, NIET IN CODE**

✓ **METEN EN MANAGEN**

✓ **EENMAAL ONTWERPEN, VELE MALEN GEBRUIKEN**

✓ **GEBOUWD OP SHAREPOINT VOOR SHAREPOINT**

✓ **SNEL TERUGVERDIEND**

- Intuïtief en gemakkelijk in gebruik, browser-gebaseerd drag and drop ontwerpprogramma voor workflows
- Alle SharePoint-gebruikers kunnen hun eigen processen binnen enkele minuten automatiseren
- Real time-status van workflows bekijken
- Bedrijfsprestaties meten en verbeteren
- Herbruikbare sjablonen en modules
- Bedrijfspraktijken delen en uniformeren voor alle teams
- Eenvoudig in gebruik en beheer, geen client-software nodig
- Rendement van uw investering in SharePoint
- Geen extra kosten voor infrastructuur
- Meer efficiency en lagere verwerkingskosten
- Lagere lasten voor IT

## 'S WERELDS MEEST TOONAANGEVENDE SHAREPOINT WORKFLOW-PRODUCT

Nintex Workflow heeft miljoenen gebruikers in duizenden organisaties overal ter wereld en in een grote verscheidenheid aan talen.



## PRECIES HET PRODUCT DAT U NODIG HEBT

Nintex Workflow 2010 is verkrijgbaar in drie edities: Workgroup, Standard en Enterprise, die zijn gericht op de behoeften van elke organisatie, van kleine teams tot mondiale organisaties. U kunt klein beginnen en naar behoefte gebruikmaken van de horizontale en verticale schaalbaarheid, zonder onderbreking.

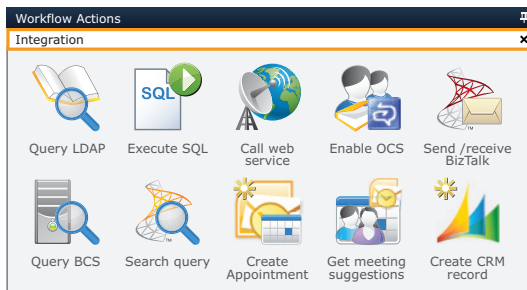
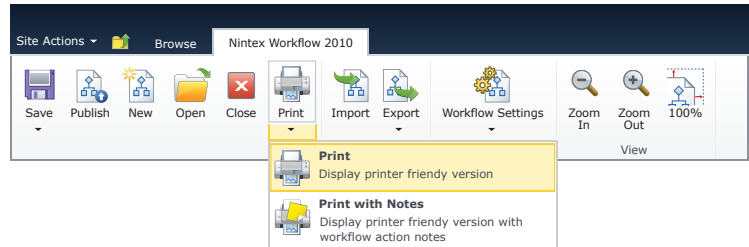
**WORKGROUP**

**STANDARD**

**ENTERPRISE**

## GEÏNTEGREERDE SHAREPOINT 2010 KENMERKEN

- Fluent Ribbon-interface
- Business Connectivity Services
- Excel Services
- InfoPath formulieren
- Herbruikbare workflows
- Site-workflows
- Content-type workflows
- Documentensets

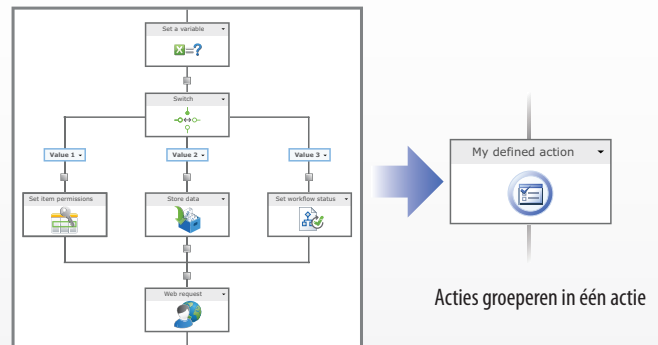


## VERBINDINGEN MET ANDERE SYSTEMEN

- Gebruikersaccounts aanmaken in Active Directory, Exchange Server en Office Communications Server
- Data van Microsoft CRM lezen en schrijven
- Kalender- en taak-items instellen in Exchange Server
- Eenvoudig toegang tot data en processen van interne en externe systemen via web services, SQL, LDAP, XML, BizTalk en andere gebruikelijke middleware en open interfaces

## UITBREIDEN EN AANPASSEN

- "User Defined Actions" aanmaken via het drag and drop ontwerpprogramma voor workflows
- Aangepaste acties aanmaken via Visual Studio
- Workflows exporteren naar Visual Studio 2010
- Een breed scala aan add-ons, extensies en connectoren van derden is beschikbaar in ons global partner netwerk



## EXTRA MOGELIJKHEDEN

- Exclusief LazyApproval® systeem: antwoorden op vragen in gewone taal, ook als u mobiel bent of geen toegang tot het SharePoint-portal hebt.
- Delegatie maakt ad hoc overdracht van workflow-taken of overdracht naar een andere gebruiker voor een ingestelde periode mogelijk.
- Geplande en tijdgestuurde workflows voor herhaalde processen
- Rich text berichtgeving over workflows via email, MSN en SMS
- Regelen tot welke acties gebruikers toegang hebben
- Annotatie bij procesdiagrammen en afdrukweergave
- Goedkeuringsproces bij wijzigen van gepubliceerde workflows
- Aanpasbare toolbox met zoeken en formaat wijzigen
- Zoom-opties voor designer-weergave

Download een gratis proefversie op [www.nintex.com/workflow](http://www.nintex.com/workflow)

**NINTEX**  
Do More With SharePoint™

Voor meer informatie:  
[www.nintex.com](http://www.nintex.com)

Voor vragen:  
[sales@nintex.com](mailto:sales@nintex.com)

**Microsoft**  
GOLD CERTIFIED  
Partner

Microsoft  
SharePoint 2010